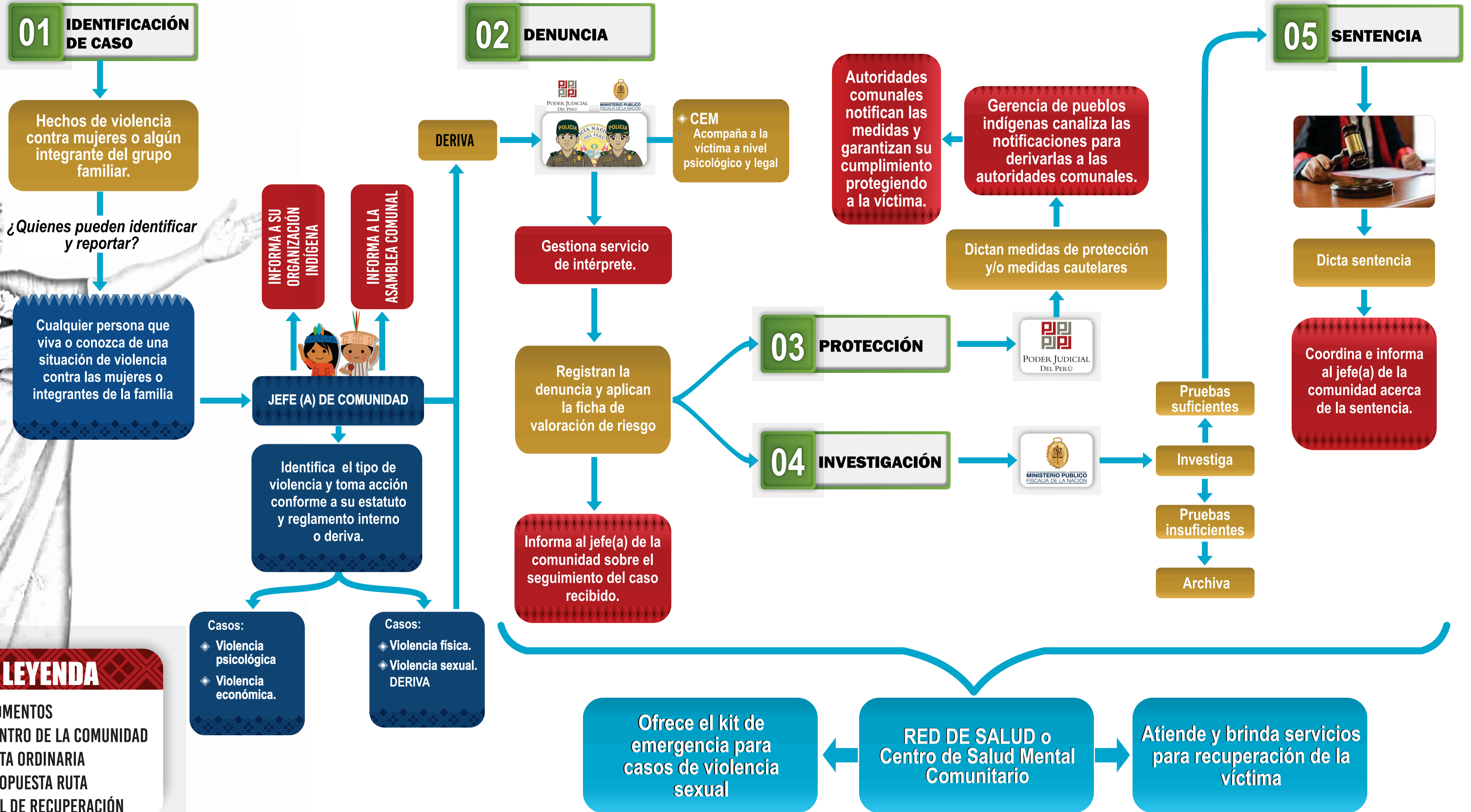


RUTA DE ATENCIÓN EN CASOS DE VIOLENCIA CONTRA MUJERES E INTEGRANTES DEL GRUPO FAMILIAR CON PARTICIPACIÓN DE AUTORIDADES DE LAS COMUNIDADES NATIVAS E INDÍGENAS DE LA PROVINCIA DE SATIPO

Aprobado con Ordenanza Municipal N°041-2023-CM/MPS



LEYENDA

- MOMENTOS
- DENTRO DE LA COMUNIDAD
- RUTA ORDINARIA
- PROPUESTA RUTA
- ROL DE RECUPERACIÓN